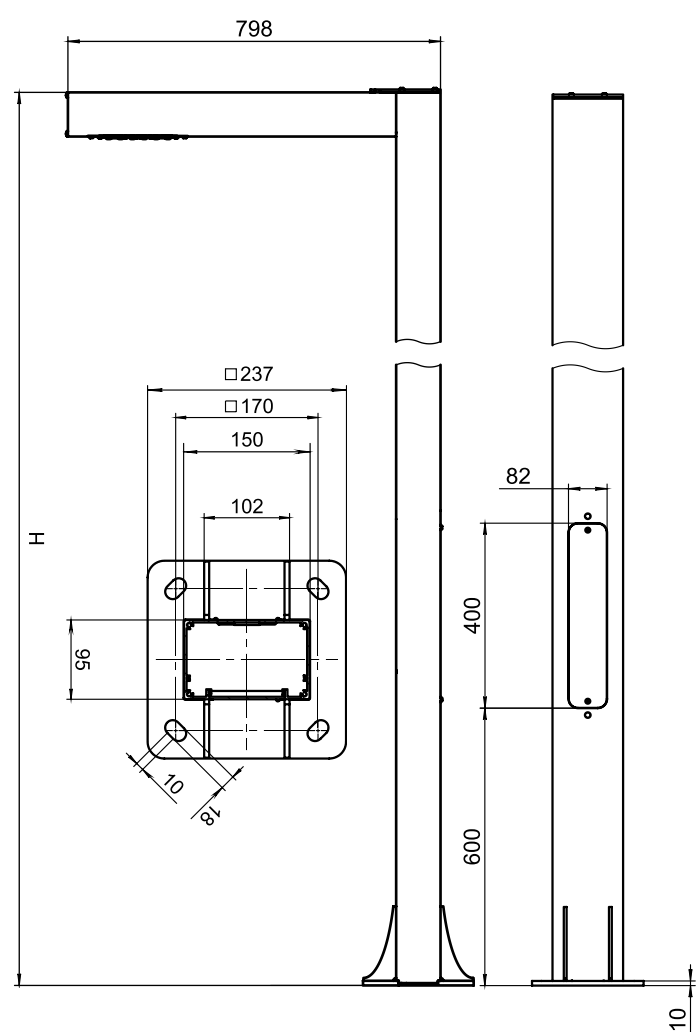


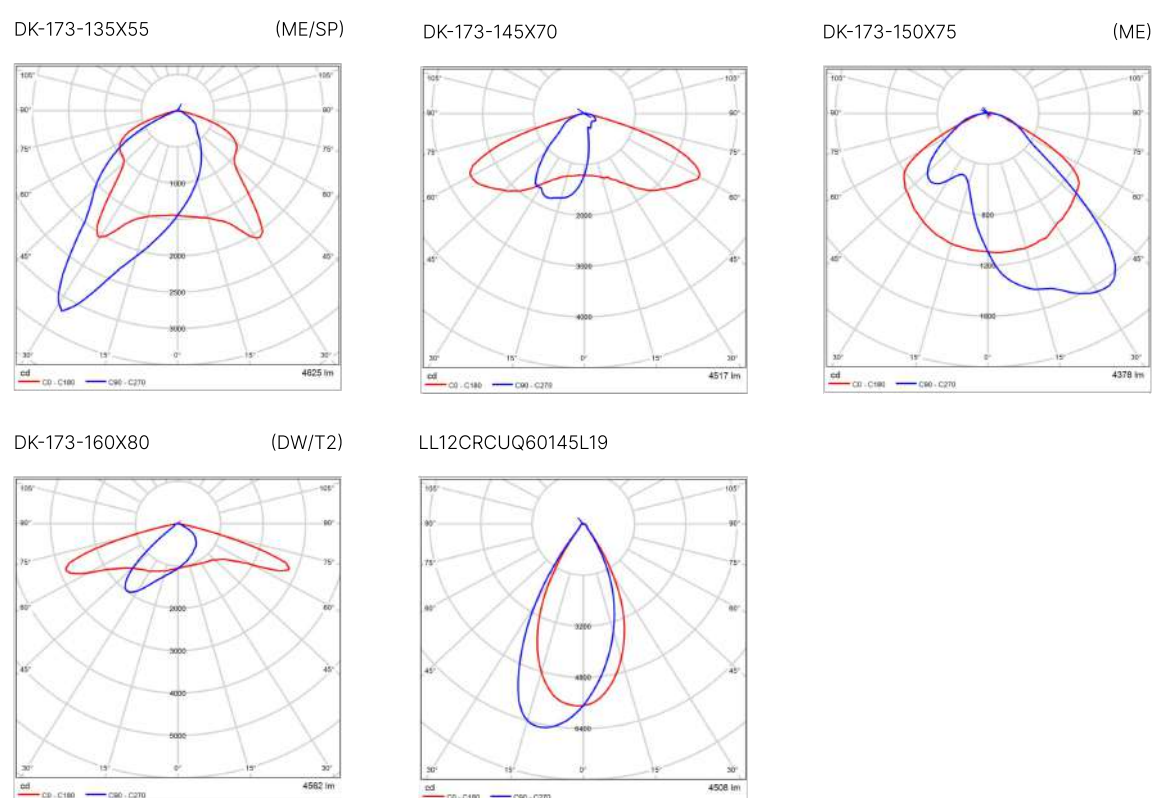


Технические характеристики

| | |
|------------------------------|--|
| Степень защиты: | IP 67 для оптической части IP 44 Корпус ПРА |
| Материал корпуса: | алюминиевый сплав |
| Диапазон рабочих температур: | от -40°C до +55°C |
| Срок эксплуатации: | 50000 часов |
| Рассеиватель: | PC UV |
| Цветовая температура: | 3000K/4000K/5000K |
| Коэффициент мощности: | ≥ 0.95 |
| Мощность | 30/40/50/60 Вт |
| Аналог ROSA | CUT LED |



Кривые распределения сил света (SSL)



| Модель | Высота Н (м) | Сечение опоры (мм) | Мощность (Вт) | Световой поток (лм) | Световая отдача (лм/Вт) | Толщина стенки (мм) | Вес, (кг) | Обозначение фланца | Рекомендуемый Фундамент закладной |
|----------------|--------------|--------------------|---------------|---------------------|-------------------------|---------------------|-----------|-----------------------|-----------------------------------|
| RANG Г 3,0 LED | 3,0 | 150x95 | 30-60 | 4500-9000 | 150 | 3 | 24,4 | П-К240-Мц170-12-М16-4 | ФШ-1,0-М16-4 |
| RANG Г 4,0 LED | 4,0 | 150x95 | 30-60 | 4500-9000 | 150 | 3 | 25,2 | П-К240-Мц170-12-М16-4 | ФШ-1,0-М16-4 |
| RANG Г 5,0 LED | 5,0 | 150x95 | 30-60 | 4500-9000 | 150 | 3 | 29,8 | П-К240-Мц170-12-М16-4 | ФШ-1,0-М16-4 |
| RANG Г 6,0 LED | 6,0 | 150x95 | 30-60 | 4500-9000 | 150 | 3 | 35 | П-К240-Мц170-12-М16-4 | ФШ-1,5-М16-4 |
| RANG Г 7,0 LED | 7,0 | 150x150 | 30-60 | 4500-9000 | 150 | 5 | 59 | П-К290-Мц230-12-М20-4 | ФШ-2,0-М20-4 |
| RANG Г 8,0 LED | 8,0 | 150x150 | 30-60 | 4500-9000 | 150 | 5 | 67,1 | П-К290-Мц230-12-М20-4 | ФШ-2,0-М20-4 |

Доступные цвета анодирования:

